



***MEZUN ÖĞRENCİ GÖRÜŞ/MEMNUNİYET ANKETİ  
DEĞERLENDİRME RAPORU***

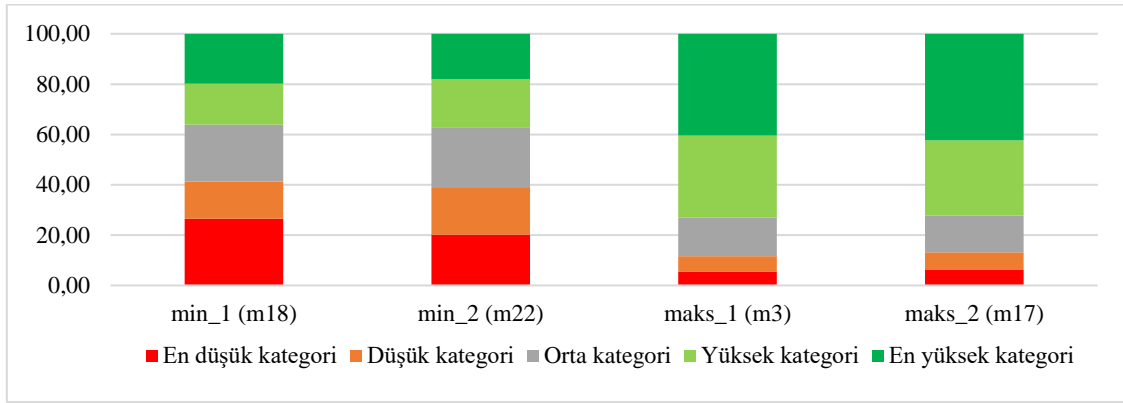
***Kalite Koordinatörlüğü***

***2022***

Bolu Abant İzzet Baysal Üniversitesi “Mezun Öğrenci Görüş / Memnuniyet Anketi” çalışması kapsamında sürecin planlanması, anket formu geliştirilmesi, veri toplanması, analiz ve raporlanma aşamaları ile bu rapor hazırlanmıştır.

Planlama aşaması Kalite Komisyonu tarafından belirlenmiş ve ilgili planın yürütülmesi Kalite Koordinatörlüğü sorumluluğunda gerçekleşmiştir. Kalite Koordinatörlüğü bünyesinde Paydaş Analiz Ekibi tarafından anket formları oluşturulmuştur. Oluşturulan formlar 16.09.2022 – 9.10.2022 tarihlerinde mezunlara e-posta, kısa mesaj ve üniversite ve kamu kurum/kuruluşlarına resmi yazı ile duyurulmuş ve Google Forms üzerinden birimlerle paylaşılarak sosyal medya görünürlüğü artırılmaya çalışılmıştır. Ankete 394 mezunumuz katılım sağlamıştır. Anketler Paydaş Analiz ekip başkanı tarafından raporlanmıştır. Anketin uygulanması sürecinde katılımcıların bilgileri anonim olarak kalmıştır.

Bolu Abant İzzet Baysal Üniversitesi mezun öğrencilerle paylaşılan anket kapsamında yer alan 38 maddeye ilişkin bulgular aşağıdaki grafikte özetlenmiştir.



Grafik 1. Mezun Paydaş Anketi Cevap Yüzdeleri Grafiği

Grafik 1’e göre mezun paydaşların tüm maddelere ağırlıklı olarak “Katılıyorum” ve “Kesinlik Katılıyorum” kategorilerinde cevaplar verdikleri görülmektedir. Buna ek olarak Mezun Öğrenci Dış Paydaş Anketine verilen cevapların, madde aritmetik ortalama değerlerinin 2,88 – 3,96 arasında değiştiği belirlenmiştir. Buna göre anketteki madde aritmetik ortalamalarına göre 15 maddenin “Kararsızım” kategorisine (2,61-3,40); 23 maddenin ise “Katılıyorum” kategorisine (3,41-4,20) karşılık geldiği ortaya konmuştur. En düşük aritmetik ortalamaya “Üniversite eğitimimde aldığım yabancı dil eğitiminin iş yaşamımda yeterli olduğunu düşünüyorum.” maddesi; en yüksek aritmetik ortalamaya ise “Çalışmakta olduğum alan ile ilgili gerekli yeterliliklere sahip olduğumu düşünüyorum.” maddesi sahiptir. Diğer tüm anket uygulamalarındaki cevaplar değerlendirilirken yukarıda belirtilen aralıklar dikkate alınmıştır.

Öğrencilerin kararsızım düzeyinde aritmetik ortalamaya sahip olduğu maddeler zayıf yönler olarak ele alınmıştır. Öğrencilerin güçlü gördüğü yanların belirlenmesi için katılıyorum düzeyinde yanıt verilen maddeler dikkate alınmıştır. Bu sonuçlara mezun öğrencilerin güçlü ve zayıf gördüğü yanlar aşağıdaki tabloda sunulmuştur.

**Tablo 1. Mezun öğrenci anketi cevaplarından çıkarımı yapılan güçlü ve zayıf yönler**

<b>Güçlü yön</b>	<b>Zayıf yön</b>
Genel eğitim memnuniyeti	Sosyal etkinlik destekleri
Üniversitenin tavsiye edilme düzeyi	Sosyal etkinlik sayısı
21. Yüzyıl Becerilerine olan katkı	İşe alım sınavı destek eğitimleri
Ders içeriklerinin güncelliği	Öğretim elemanı akademik sosyal destekleri
Teorik ve uygulama eğitimlerinin çalışma alanları ile uyumu	Öğrenci proje destekleri
Kariyer geliştirme olanakları	İş bulma olanakları
Kütüphanecilik hizmetleri	Kamu - özel kurum iş birlikleri
	Teknoloji ve barınma olanakları
	Derslik-laboratuvar-sosyal tesis imkanları
	Eğitim programı ve stajların çalışma alanları ile uyumu
	Yan dal/çift anadal ve değişim programlarının sayısı