



ÖĞRENCİ MEMNUNİYET ANKETİ DEĞERLENDİRME RAPORU

Kalite Koordinatörlüğü

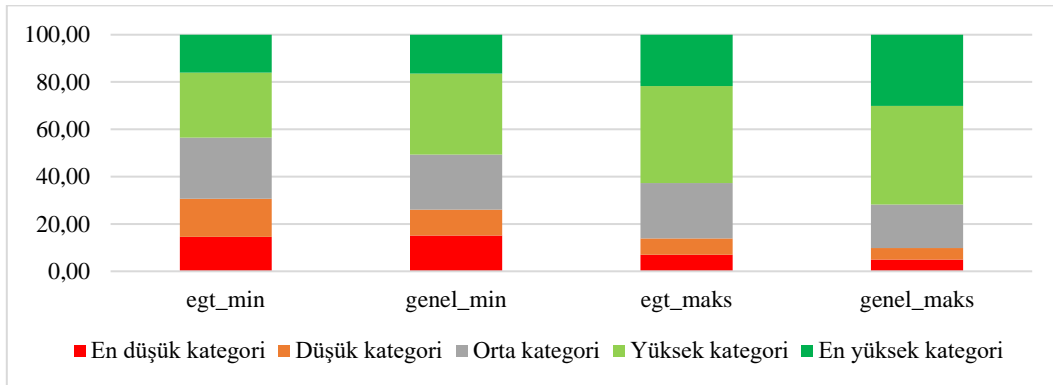
2022

Bolu Abant İzzet Baysal Üniversitesi “Öğrenci Memnuniyet Anketi” çalışması kapsamında sürecin planlanması, anket formu geliştirilmesi, veri toplanması, analiz ve raporlanma aşamaları ile bu rapor hazırlanmıştır.

Planlama aşaması Kalite Komisyonu tarafından belirlenmiş ve ilgili planın yürütülmesi Kalite Koordinatörlüğü sorumluluğunda gerçekleşmiştir. Kalite Koordinatörlüğü bünyesinde Paydaş Analiz Ekibi tarafından anket formları oluşturulmuştur. Oluşturulan formlar 08.11.2022 – 22.11.2022 tarihlerinde UBYS’den uygulanmıştır. Ankete 488 öğrenci katılım sağlamıştır. Anketler Paydaş Analiz ekip başkanı tarafından raporlanmıştır. Anketin uygulanması sürecinde katılımcıların bilgileri anonim olarak kalmıştır.

Aktif Öğrenci Anketi Bulguları

Aktif öğrencilerinin katılımı ile gerçekleştirilen bu anket uygulamasında, katılımcılara üniversitemizin genel özelliklerine, çeşitli alanlarda sunulan olanaklar ve öğretim sürecine ilişkin imkanlara yönelik maddeler yönlendirilmiştir. Bu maddelere gelen cevaplar her bir alt boyut için ayrı ayrı değerlendirilmiştir. Her bir alt boyut için en düşük ve en yüksek puanlar aşağıdaki grafikte paylaşılmıştır.



Aktif öğrencilerin katılımıyla gerçekleştirilen anket uygulamasında 5 derece üzerinden görüşlerini bildiren bireylerin aritmetik ortalamaları 3,54 olarak hesaplanmıştır. Bir başka ifadeyle aktif öğrenci görüşlerinin “Katılıyorum” kategorisi alt sınırına yakın seviyede olduğu yorumu yapılabilir. Buna ek olarak aktif öğrenciler en düşük aritmetik ortalamaya 3,14 puanla genel özellikler boyutundaki 17. madde (“Üniversitemizden alacağım/almakta olduğum yabancı dil eğitiminin iş alanımda yeterli olacağını düşünüyorum”); en yüksek aritmetik ortalamaya ise 3,87 puanla genel özellikler boyutundaki 7. madde (“Akademik danışmanımın öğrenci sorun ve önerilere karşı duyarlılığından”) için sahip olduğu belirlenmiştir. Elde edilen sonuçlara göre aktif öğrencilerin güçlü ve zayıf gördüğü yanlar aşağıdaki tabloda sunulmuştur.

Tablo 1. Öğrenci memnuniyet anketi cevaplarından çıkarımı yapılan güçlü ve zayıf yönler

Güçlü yön	Zayıf yön
Alınan/alınacak olan eğitimden memnuniyet düzeyi	Alınan/alınacak olan yabancı dil eğitiminin yeterlilik düzeyi
Alınan/alınacak olan eğitimin etik ve mesleki sorumluluk anlayışına katkı düzeyi	Kamu ve özel kurumlarla iş birliği düzeyi
Düzenlenen/düzenlenecek olan eğitim programlarının ve etkinliklerin kariyerimi geliştirmeye ve yön vermeye katkı düzeyi	İşe giriş sürecinde girilebilecek sınavlara yönelik destek eğitimlerinin yeterlilik düzeyi
Akademik danışmanımın öğrenci sorun ve önerilere karşı duyarlılığı	Üniversite içi noktalardaki ürünlerin fiyat düzeyleri
Akademik danışmanıma sorun ve önerileri iletebilmenin kolaylığı	Üniversite içi ve üniversiteye olan ulaşım imkanlarının yeterliği
Ders izlencelerinin paylaşım zamanı ve yeterliliği	Sosyal tesis (Salon, spor alanları, alışveriş merkezi vb.) olanaklarının yeterliliği