



BOLU ABANT İZZET BAYSAL ÜNİVERSİTESİ

KALİTE KOORDİNATÖRLÜĞÜ

Doğanın Kalbinde Üniversite

ÖĞRENCİ ORYANTASYON REHBERİ

Başarı İçin Kalite



www.ibu.edu.tr

06 Üniversitemiz Hakkında

07 Yönetim

08 Fakülteler Enstitü Yüksekokullar Meslek Yüksekokulları Uygulama ve Araştırma Merkezleri Koordinatörlükler

09 Tarihçemiz

10 Öğrenci Toplulukları

11 Üniversite Hakkında Neleri Bilmelisiniz?

- 11 Üniversite Bilgi Yönetim Sistemi
- 11 Akademik Takvim
- 11 Öğrenci E-Posta
- 12 Öğrenci Belgesi
- 12 Öğrenci Kimlik Kartı
- 12 Ders Kaydı
- 13 Çift Anadal Programı
- 13 Yandal Programı
- 13 Alandışı Seçmeli Ders
- 13 Yatay Geçiş
- 14 Akademik Danışman
- 14 Derslere Devam Zorunluluğu

- 14 Ders Başarısı
- 15 Kütüphane ve Dökümantasyon Daire Başkanlığı
- 16 Kütüphanemizden Yararlanma Koşulları
- 16 Sesli Kütüphane
- 17 Sağlık, Kültür ve Spor Daire Başkanlığı
- 17 Yemekhane Hizmetleri
- 17 Yemek Bursu
- 17 Öğrenci Toplulukları
- 17 Kısmi Zamanlı Çalışma
- 17 Uluslararası İlişkiler Ofisi
- 18 Erasmus Değişim Programı
- 18 Farabi Değişim Programı
- 18 Mevlana Değişim Programı
- 18 Uluslararası Öğrenci Koordinatörlüğü
- 19 Sürekli Eğitim Araştırma ve Uygulama Merkezi
- 19 Kariyer Planlama ve Mezun İzleme Uygulama ve Araştırma Merkezi
- 19 E-İnsan Platformu
- 19 Ulusal Staj Programı
- 20 Yetenek Kapısı
- 20 Uzaktan Eğitim Uygulama ve Araştırma Merkezi
- 20 Türkçe Öğretimi Uygulama ve Araştırma Merkezi
- 20 Teknokent
- 21 Teknoloji Transferi Uygulama ve Araştırma Merkezi
- 21 TÜBİTAK 2209-A Üniversite Öğrencileri Araştırma Projeleri Desteği
- 21 İş Sağlığı ve Güvenliği Koordinatörlüğü
- 22 Açık Kapı
- 22 Rektörlük İletişim Merkezi
- 22 Öğrencinin Kalite Süreçlerine Katılımı
- 23 Kalite Öğrenci Topluluğu
- 23 Geri Bildirim
- 23 Önemli Tarihler

24 Doğanın Kalbinde Bir Şehir "Bolu"

- Şehir Yapısı
- İklim
- Şehir İçi Ulaşım
- Tarihi Yapılar
- Yöresel Lezzetler



“Başarı için kalite” anlayışı ile sürdürülebilir gelişim ve iyileştirmeyi hedefliyoruz.

ÖNSÖZ



Değerli Gençlerimiz,

Öğretim kalitesi, tesis yeterliliği ve coğrafi konumu ile üniversitemiz her zaman öğrenci adaylarının öncelikli tercihi olmuştur. Bolu'nun, İstanbul ve Ankara'ya olan yakınlığı özellikle bir tercih sebebidir. Bununla birlikte Üniversitemiz, her zaman daha iyiye ulaşmayı hedefleyen yenilikçi akademisyenleri ve öğrenci odaklı anlayışı ile kaliteli eğitimi en iyi şartlarda sunmaktadır. Üniversitemizi tercih edip yerleşen öğrencilere, doğanın kalbinde yer alan kampüsü, öğrenci yurtları, sosyal ve kültürel olanakları ve spor alanları ile en uygun eğitimi ortamı sağlanmaktadır. Bununla birlikte üniversitemiz misyonunda yer aldığı üzere; eğitim-öğretim, araştırma ve toplumsal katkı faaliyetlerini bölgenin ve insanlığın ihtiyaçları doğrultusunda; bilgiyi, sanatı, teknolojiyi ve hizmeti çevreye duyarlı, sürdürülebilir şekilde üreterek uluslararası yeterliliklere sahip bireyler yetiştirmeyi görev bilir.

Bolu Abant İzzet Baysal Üniversitesini seçen gençlerimiz ilimize ve Üniversitenize hoş geldiniz.

Prof. Dr. Mustafa Alisharlı
Rektör

ÜNİVERSİTEMİZ HAKKINDA

32.647 Öğrenci

92.473 Mezun

16 Fakülte

1 Yüksekokul

8 Meslek Yüksekokulu



1 Lisanüstü Eğitim Enstitüsü

1.400+ Akademik Personel

1.100+ İdari Personel

139 Öğrenci Topluluğu

16 Uygulama ve Araştırma Merkezi

10 Rektörlüğe Bağlı Birimler

Misyonumuz:

Bolu Abant İzzet Baysal Üniversitesi; eğitim-öğretim, araştırma ve toplumsal katkı faaliyetlerini bölgenin ve insanlığın ihtiyaçları doğrultusunda; bilgiyi, sanatı, teknolojiyi ve hizmeti çevreye duyarlı, sürdürülebilir şekilde üreterek uluslararası yeterliliklere sahip bireyler yetiştirmeyi görev bilir.

Vizyonumuz:

Doğanın kalbinde evrensel ölçütlerde hizmet ve eğitim veren, insanlık yararına bilgi, sanat ve teknoloji üreten kalite odaklı öncü bir üniversite olmak.

Yönetim



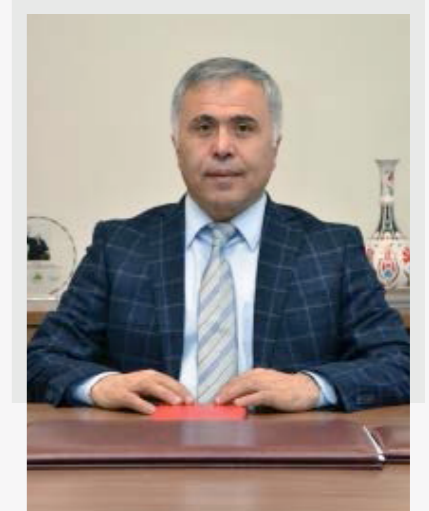
Prof. Dr. Mustafa ALİŞARLI
Rektör



Prof. Dr. Aydın HİM
Rektör Yardımcısı



Prof. Dr. Coşkun KARACA
Rektör Yardımcısı



Prof. Dr. Samettin GÜNDÜZ
Rektör Yardımcısı



FAKÜLTELERİMİZ

Diş Hekimliği Fakültesi
Eğitim Fakültesi
Fen Edebiyat Fakültesi
Gerede Uygulamalı Bilimler Fakültesi
Güzel Sanatlar Fakültesi
Hukuk Fakültesi
İktisadi ve İdari Bilimler Fakültesi
İlahiyat Fakültesi
İletişim Fakültesi
Mimarlık Fakültesi
Mühendislik Fakültesi
Sağlık Bilimleri Fakültesi
Spor Bilimleri Fakültesi
Tıp Fakültesi
Turizm Fakültesi
Ziraat Fakültesi

LİSANÜSTÜ EĞİTİM ENSTİTÜSÜ

YÜKSEKOKULLAR

Yabancı Diller Yüksekokulu

MESLEK YÜKSEKOKULLARI

Gerede Meslek Yüksekokulu
Bolu Meslek Yüksekokulu
Bolu Teknik Bilimler Meslek Yüksekokulu
Mehmet Tanrıkulu Sağlık Hizmetleri Meslek Yüksekokulu
Mengen Meslek Yüksekokulu
Mudurnu Süreyya Astarıcı Meslek Yüksekokulu
Seben İzzet Baysal Meslek Yüksekokulu
Yeniçağa Yaşar Çelik Meslek Yüksekokulu

UYGULAMA ve ARAŞTIRMA MERKEZLERİMİZ

Ağız ve Diş Sağlığı Uygulama ve Araştırma Merkezi
Akşemseddin İslami İlimler Uygulama ve Araştırma Merkezi
Bağımlılıkla Mücadele Uygulama ve Araştırma Merkezi
Bilimsel, Endüstriyel ve Teknolojik Uygulama ve Araştırma Merkezi
Bolu Halk Kültürünü Araştırma ve Uygulama Merkezi
Deney Hayvanları Uygulama ve Araştırma Merkezi
Ekonomik ve Sosyal Araştırmalar Uygulama ve Araştırma Merkezi
Hayat Boyu Öğrenme Uygulama ve Araştırma Merkezi
Kadın, Aile ve Toplum Hizmetleri Uygulama ve Araştırma Merkezi
Kariyer Planlama ve Mezun İzleme Uygulama ve Araştırma Merkezi
Nükleer Radyasyon Dedektörleri Uygulama ve Araştırma Merkezi
Okul Öncesi Eğitimi Uygulama ve Araştırma Merkezi
Sağlık Uygulama ve Araştırma Merkezi
Sürekli Eğitim Uygulama ve Araştırma Merkezi
Tarımsal Araştırmalar Uygulama ve Araştırma Merkezi
Teknoloji Transferi Uygulama ve Araştırma Merkezi
Türkçe Öğretimi Uygulama ve Araştırma Merkezi
Uzaktan Eğitim Uygulama ve Araştırma Merkezi
Yaban Hayatı Çalışmaları Uygulama ve Araştırma Merkezi
Yaşlı Sağlığı Bakımı Uygulama ve Araştırma Merkezi
Yenilikçi Gıda Teknolojileri Geliştirme Uygulama ve Araştırma Merkezi

Tarihçemiz

Türkiye'nin iki metropolü olan Ankara ve İstanbul şehirlerinin arasında doğal güzelliklerle çevrili, ülkemizin en seçkin üniversitelerinden biri olan Bolu Abant İzzet Baysal Üniversitesi **3 Temmuz 1992** tarihinde kurulmuştur. Bu tarihten itibaren hızla gelişen Üniversitemizin Bolu kent merkezi ve beş ilçesinde (Gerede, Mengen, Mudurnu, Yeniçağa ve Seben) yerleşkeleri bulunmaktadır. Üniversitemizin merkez yerleşkesi olan İzzet Baysal Yerleşkesi ise Bolu kent merkezine 8 km uzaklıktaki Gölköy'de, benzersiz bir doğa güzelliğinin içinde yer almaktadır.

Üniversitemizde halen, **16 fakülte, 1 enstitü, 1 yüksekokul, 8 meslek yüksekokulu ve 20 araştırma merkezi** bulunmaktadır. Üniversitemizin bu birimlerinde görev yapan **1.400+ öğretim elemanı ve 1.200+ idari personel**, yaklaşık **34.000+ öğrenciye** kaliteli ve çağdaş eğitim ortamı sunmanın gururunu yaşamaktadır.

Bolu Abant İzzet Baysal Üniversitesi, Ülkemizdeki devlet ve vakıf üniversitelerinin yanında Vakıf destekli devlet üniversitesi olarak üçüncü bir model oluşturmaktadır. Bir devlet üniversitesi olan Bolu Abant İzzet Baysal Üniversitesi kurulduğu günden günümüze, Türkiye'nin en büyük hayırseverlerinden biri olan

İzzet Baysal'ın kurduğu vakıf tarafından desteklenmektedir. Devletimizin imkanlarına ek olarak, İzzet Baysal Vakfı'nın 2017 yılı itibarıyla toplam değeri **271 milyon lirayı bulan tesis ve donanım** yatırımlarıyla Üniversitemiz kısa sürede mükemmel bir fiziki yapıya ve üstün bir teknolojik donanıma ulaşmıştır. Akademisyenlerin uluslararası ölçekteki başarılarına destek veren Vakıf ayrıca başarılı öğrencilere de burs desteği sağlamaktadır. Üniversitemiz, Türkiye Cumhuriyeti'nin kurucusu Mustafa Kemal Atatürk'ün "**çağdaş uygarlık düzeyinin üzerine çıkma**" direktifini gerçekleştirmek üzere Türkiye'nin en hızlı gelişen üniversitesi olmayı hedeflemektedir. Bu amaçla uluslararası nitelikte bilimsel üretim gerçekleştirmeye öncelik veren Üniversitemiz eğitim ve öğretim sürecinde ulusal ve yerel ihtiyaçları dikkate almayı özen göstermektedir.

Üniversitemiz bilimsel gelişme ve teknolojileri takip eden, uluslararası rekabet gücüne sahip bir araştırma ortamı hazırlarken, öğrencilerinin bu ortamdan en iyi şekilde yararlanmalarını sağlamak üzere kendini sürekli yenilemektedir. Bu yolda Bolu Abant İzzet Baysal Üniversitesi, kurulduğu günden bu yana büyük bir mesafe katetmiş ve Türkiye'nin en hızlı gelişen üniversitelerinden biri olmuştur.



Üniversitemiz bilimsel gelişme ve teknolojileri takip eden, uluslararası rekabet gücüne sahip bir araştırma ortamı hazırlarken, öğrencilerinin bu ortamdan en iyi şekilde yararlanmalarını sağlamak üzere kendini sürekli yenilemektedir.





Öğrenci Topluluklarımız

- Acil Yardım ve Afet Topluluğu
- Açık Rota Turizm Rehberleri Topluluğu
- Affectum Topluluğu
- Afrikalı Öğrenciler Birliği Topluluğu
- Akademik Düşünce Eğitim ve Medeniyet Topluluğu
- Akademik Koordinasyon Topluluğu
- Anadolu Mektebi Kültür ve Edebiyat Topluluğu
- Atlı Sporları Topluluğu
- Avrupa İlişkileri Topluluğu
- Aykid Topluluğu
- Bilgi ve Değerler Kulübü Topluluğu
- Bilim Topluluğu
- Blockchain Topluluğu
- Bolpati Topluluğu
- Bolu Halk Kültürünü Araştırma ve Uygulama Merkezi Öğrenci Topluluğu
- Cansahlığı Topluluğu
- Çağdaş Yaşamı Destekleme Topluluğu
- Çeviri Topluluğu
- Çiçekler Gülsün Diye Topluluğu
- Çocukça Yaşam ve Empati Topluluğu
- Damla Topluluğu
- Demokratik Vatandaşlık Eğitimi Topluluğu
- DHAD Topluluğu
- Dış Ticaret Topluluğu
- Dijital Finans ve İnovasyon Topluluğu
- Dış Hekimliği Fakültesi Öğrencileri
- Yardımlaşma ve Araştırma Topluluğu
- Doğa Gezi ve Aktivasyon Topluluğu
- Elektronik ve Otomasyon Topluluğu
- Endüstri ve Dijital Dönüşüm Topluluğu
- Endüstriyel Tasarım Topluluğu
- Enerji Sistemleri Topluluğu
- Erasmus Student Network Topluluğu
- E-Spor Topluluğu
- Eşli Danslar Topluluğu
- Evrensel Medya Topluluğu
- Fenerbahçeliler Topluluğu
- Finans ve Bankacılık Topluluğu
- Fizik Tedavi ve Rehabilitasyon Öğrenci Topluluğu
- Fizik ve Astronomi Topluluğu
- Fotoğraf Topluluğu
- Galatasaraylılar Topluluğu
- Gastronomi ve Mutfak Sanatları Topluluğu
- Geçerken Topluluğu
- Gelişen İşletme Topluluğu
- Gelişim Çemberi Topluluğu
- Genç Aşçılar Topluluğu
- Genç Eğitimciler Topluluğu
- Genç Fikirler Topluluğu
- Genç Hareket Topluluğu
- Genç İHH Topluluğu
- Genç Kızılay Topluluğu
- Genç Lojistikçiler Topluluğu
- Genç Müzisyenler Topluluğu
- Genç Sanatlar Topluluğu
- Genç Tema Topluluğu
- Genç Vizyon Topluluğu
- Genç Yeryüzü Doktorları Topluluğu
- Genç Yeşilay Topluluğu
- Gençler Farkında Topluluğu
- Gençlik ve Medeniyet Topluluğu
- Gıda Topluluğu
- Girişimciler Topluluğu
- Google Geliştirici Öğrenci Topluluğu
- Güzel Sanatlar Topluluğu
- Harbi Müzik ve Medya Topluluğu
- Hemşirelik Sosyal Aktivite Topluluğu
- Hikmet Pınarı İslami Düşünce Topluluğu
- Hukuk Topluluğu
- Hukukta Gelişim Topluluğu
- İktisat Topluluğu
- İnci Gençlik Topluluğu
- İngiliz Dili Eğitimi Topluluğu
- İntermedya Topluluğu
- İzzet Baysal Felsefesini Anlama ve Yaşatma Topluluğu
- Kalite Öğrenci Topluluğu
- Kampçılık ve Keşşafılık Topluluğu
- Kimya Topluluğu
- Kreatif Medya Topluluğu
- Kuzey Kafkas Halk Dansları Topluluğu
- Kültür Sanat ve Tasarım Topluluğu
- Lösev Fayda Topluluğu
- Maliye Araştırma Topluluğu
- Matematik Eğitimi Topluluğu
- Medeniyet Yolunda Okurlar Topluluğu
- Mefkûre Kültür Sanat ve Düşünce Topluluğu
- Mimari Fikirler Topluluğu
- Motor Sporları Topluluğu
- Mühendislik Topluluğu
- Müzik Topluluğu
- Nizam, Fikir, Kültür Topluluğu
- Ombudsmanlık Topluluğu
- Oryantiring Topluluğu
- Öncü Kuşak Topluluğu
- Önder Gençlik Topluluğu
- Özel Eğitim Topluluğu
- Pastacılık ve Ekmekçilik Topluluğu
- Paten ve Kaykay Topluluğu
- Proje ve İnovasyon Topluluğu
- Psikoloji Öğrencileri Topluluğu
- Psikolojik Danışmanlık ve Rehberlik Topluluğu
- Renkli Yolculuk Topluluğu
- Restorasyon ve Koruma Topluluğu (REKOR)
- Sağlık ve İnovasyon Topluluğu
- Sağlık ve İyilik Hareket Topluluğu
- Sağlık ve Sosyal Faaliyet Topluluğu
- Sağlıklı Yaşam Topluluğu
- Sanat Topluluğu
- Sanat ve Tiyatro Topluluğu
- Satranç ve Fiziksel Aktivite Topluluğu
- Siber Güvenlik Topluluğu
- Sinema ve Dijital Medya Topluluğu
- Sosyal Bilgiler Topluluğu
- Spor ve Rekreasyon Topluluğu
- Stüdyo Tasarım Topluluğu
- Tarih Topluluğu
- Teknomakine Topluluğu
- Tıp Fakültesi Sosyal Aktivite Topluluğu
- Tiyatro Topluluğu
- Toplum Gönüllüleri Topluluğu
- Trabzonsporlular Topluluğu
- Turizm Topluluğu
- TURKMSIC Topluluğu
- Türk Dünyası Topluluğu
- Türk Halk Oyunları ve Halk Müziği Topluluğu
- Türkiye Genç Sosyologlar Topluluğu
- Uluslararası Ticaret ve Pazarlama Topluluğu
- Uluslararası İlişkiler Topluluğu
- Uluslararası Öğrenciler Topluluğu
- Uluslararası Ticaret ve Lojistik Topluluğu
- U'mutlu Yarınlar Topluluğu
- Üniversiteli Beşiktaşlılar Topluluğu
- Volans Topluluğu
- Yapı Topluluğu
- Yaratıcı Drama Topluluğu
- Yarenler Topluluğu
- Yedi Hilal Topluluğu
- Yeniler Topluluğu
- Zamanın Nur'dan Haritası
- Zarafet Akademisi



ÜNİVERSİTE HAKKINDA NELERİ BİLMELİSİNİZ?

Üniversite Bilgi Yönetim Sistemi (UBYS)

■ Dersleriniz ile ilgili birçok iş ve işlemi yapabileceğiniz bir sistemdir. Kesin kayıt işlemi tamamlandıktan sonra <https://ubys.ibu.edu.tr>

adresinden Kullanıcı Adı bölümüne öğrenci numaranızı ve parola yerine de T.C. kimlik numaranızı yazarak giriş yapabilirsiniz.



Akademik Takvim

■ Akademik işlemler ile ilgili başvuru tarihleri, sınav başlangıç-bitiş tarihleri ve resmî tatil günleri vb. bilgileri içeren takvimdir. Üniversitemizin web sitesinden, fakülteniz/

yüksekokulunuz ya da Öğrenci İşleri Daire Başkanlığı web sitesinden ulaşabileceğiniz akademik takvimi takip etmeniz dönem planlamanızı yapabilemeniz için oldukça önemlidir.



Öğrenci E-Posta (<https://ogrencimail.ibu.edu.tr>)

■ Öğrenci e-posta hesapları ogrencinumaras@ogrenci.ibu.edu.tr formatında oluşturulmuştur. Öğrenci e-posta hesap parolaları UBYS sistem üzerinden güncellenmekte ve ubys sistem parolaları ile aynı parola kullanılmaktadır.

■ ÜBYS sistemine girişte kullanılan Kullanıcı adları başında bulunan "o" harfi kaldırılmıştır. Öğrencilerimizin ÜBYS sistemine girişte öğrenci e-posta adresleri ile sisteme girmeleri gerekmektedir. **Son 1 yıl içerisinde öğrenci e-posta hesabına giriş yapmayan öğrencilerin Parolaları T.C. kimlik numarası olarak güncellenmiştir.**

■ Üniversitede görev yapan her bir öğretim üyesinin sizden başka onlarca öğrencisi, dersler dışında yürütmesi gereken bilimsel çalışmaları, akademik ve idari birimlerle ortak yürüttüğü işler, yönettiği projeler, katılması gereken toplantıları olabileceğini aklınızdan

çıkarmamalısınız. Bu nedenle hocalarınızla görüşmek istediğiniz bir konu varsa bu konuyu öncelikli olarak kendisine e-posta ile iletmeniz.

■ E-postayı artık daha aktif kullanmanın zamanı geldi. **Sorularınızı ya da sorunlarınızı hocalarınıza ya da birimlere mail yoluyla iletirken e-posta yazım kurallarına dikkat etmelisiniz.** Örneğin; e-postanızın konu kısmında çok uzun olmayacak şekilde içerikten bahsetmelisiniz, bu kısmı başlık gibi düşünebilirsiniz. İçerik bölümünde ise en başta selam vermeyi ve kendinizi tanıtmayı/hatırlatmayı unutmalısınız. Bunun ardından yazım kurallarına uygun resmi bir dille net bir şekilde soru ya da sorununuzu yazabilirsiniz.

■ E-postanızın sonunda iyi günler dilemeyi de unutmayın, yazdığınız e-postayı kontrol edip kendinizi net bir şekilde ifade edebildiğinizden emin olduktan sonra gönderebilirsiniz.



ÜBYS sistemine girişte;
Kullanıcı Adı: Öğrenci No (başında "o" harfi olmadan)
Geçici Parolanız: TC Kimlik numaranızdır.
Not: Öğrenci e-posta hesabını aktif olarak kullanan öğrencilerimiz, mevcut parolaları ile ÜBYS sistemine giriş yapabilirler.

Öğrenci Belgesi

■ Öğrenci belgenizi E-Devlet üzerinde alabilir, ıslak imzalı isteyen kurumlar için öğrenim gördüğünüz Fakülte, Yüksekokul, Meslek Yüksekokulu öğrenci işleri

biriminden veya sekreterlikten veya Öğrenci İşleri Daire Başkanlığından alabilirsiniz UBYs öğrenci bilgi sistemi üzerinden alabilirsiniz.



Öğrenci Kimlik Kartı

■ Yemekhane, kütüphane gibi hizmetlerden faydalanabilmeniz ve kampüs girişlerinde sorun yaşamamanız için öğrenci kimlik kartınızın olması gerekmektedir.

■ Öğrenim görmekte olduğunuz Fakülte, Yüksekokul ve Meslek

Yüksekokulu Sekreterliği koordinasyonunda Halk Bankası tarafından dağıtılmaktadır.

■ *Eğer kartınız basılmadıysa* kayıtlı olduğunuz akademik birimin öğrenci işlerine giderek başvurunuzu yapabilirsiniz.



Ders Kaydı

■ Her dönemin başında o dönemde alacağınız dersleri seçmeli, yani ders kaydı yapmalısınız. Bunun için üniversitemiz web sitesinde yer alan akademik takvimi takip etmeli ders kayıt zamanını kaçırmamalısınız. *Ders kaydınızı yapmazsanız öğrencilik haklarından yararlanamazsınız.*

■ Ders kaydı UBYs sisteminden yapılır. <https://ubys.ibu.edu.tr> adresinden kullanıcı adı ve şifre ile giriş yaparak alacağınız dersleri seçip yine sistem üzerinden danışman onayına göndermeniz gerekmektedir.

■ Ders kaydı sonrasında sistem kapatılır. Sonra akademik takvimde yer alan ekle-sil zamanında sistem yeniden açılır ve danışmanınızın onayıyla seçtiğiniz derslerde güncelleme yapabilirsiniz. Dersler zorunlu ve seçmeli olmak üzere

2'ye ayrılır. *Öğretim planınızda yer alan zorunlu ve seçmeli derslerinizi tamamlamadan mezun olamazsınız.*

■ Bir dersin kredi değeri, Avrupa Kredi Transfer Sistemine (AKTS) göre dersin başarıyla tamamlanabilmesi için teorik ders, uygulama, seminer, bireysel çalışma, sınavlar, ödevler ve benzeri gibi öğrencinin tüm öğrenme faaliyetlerini kapsayan iş yükü değeridir ve AKTS olarak gösterilir. Kredi değerleri Senato tarafından onaylanır. *Öğrenciler mezuniyet için kayıtlı oldukları önlisans programlarında en az 120, lisans programlarında en az 240 AKTS'yi tamamlamak zorundadır.*

■ Ders kaydı hakkında bir sorunuz ya da sorunuzun olursa UBYs'den danışman hocanızı öğrenip ders seçimi konusunda ondan da yardım alabilirsiniz.



■ *Çift Anadal Programı (ÇAP) ve Yandal Programı bilgi için tıklayınız.*

Alan Dışı Seçmeli Ders:

Öğrencilerin ilgi ve yetkinliklerine uygun nitelik ve çeşitlilikte, toplumsal hizmet, tarih, kültür ve sanat duyarlılığı ile spor ve sağlık faaliyetleri, çevre bilinci, bilim ve teknolojinin yanı sıra kişisel gelişimi destekleyen ve anahtar/aktarılabılır yeterlilikleri geliştiren derslerdir.

■ Bir alan dışı seçmeli dersi almak isteyen öğrenci sayısı 10'dan az

ise ders açılmaz (Bireysel çalışma gerektiren uygulamalı dersler hariç).

■ ADSD bütün birimlerde haftanın aynı gün ve saatinde olmalıdır. İlgili gün ve saat Senato tarafından değiştirilmedikçe *çarşamba günleri 13.00-15.00 saatleri* arasında olur. Öğrenciler bir eğitim öğretim döneminde sadece bir Alan Dışı Seçmeli Dersine kayıt yaptırabilirler. Öğrenciler eğitim süresi boyunca en fazla *iki adet* ADSD alabilir.

Yatay Geçiş

Kurum içi yatay geçiş:

Üniversitemizin eşdeğer diploma programları arasında, belirlenen kontenjanlar ve Üniversite Senatosunca belirlenen kurallara göre yapılabilen geçiştir.

Kurumlararası yatay geçiş:

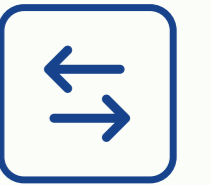
Başka bir Yükseköğretim Kurumuna kayıtlı öğrencilerin, YÖK'ün açıkladığı kontenjanlara göre ve Üniversitemiz Senatosunca kabul edilen şartları sağladığı takdirde Bolu İzzet Baysal Üniversitesi'ne geçiştir.

■ Önlisans ve lisans diploma programlarının hazırlık sınıfına; önlisans diploma programlarının ilk yarıyılı ile son yarıyılına, lisans diploma programlarının ilk iki yarıyılı ile son iki yarıyılına yatay geçiş yapılamaz. Aynı ya da eşdeğer bir programa gerekli koşullar sağlandığı takdirde başvuru yapılabilir. Kurumlararası ve Kurum içi yatay geçiş başvuruları, her yıl yayınlanan yatay geçiş takviminde belirtilen tarihlerde, Üniversitemiz Senatosu tarafından kabul edilen

Yönergelerde belirtilen ilkeler çerçevesinde alınarak ilgili birimler tarafından değerlendirilir ve sonuçlar ilan edilir.

■ **Merkezi yerleştirme puanına göre yatay geçiş:** Kurum içi veya kurum dışı Üniversite öğrencilerinin, merkezi yerleştirme puanlarına göre Üniversitemiz programlarına geçiş türüdür. Kısaca ek- madde 1 diye tanımlanan yatay geçiş türünde başvuru yapılabilmesi için, bir yükseköğretim programına kayıtlı olan öğrencinin kaydolduğu yıldaki merkezi yerleştirme puanının, geçmek istediği diploma programının taban puanına eşit veya yüksek olması gerekir. *Üniversitemizde merkezi yerleştirme puanına göre yatay geçiş başvuruları 1-15 Ağustos tarihleri arasında alınmaktadır.* Bahar yarıyılında ek madde 1 ile öğrenci kabul edilmemektedir.

■ Yatay geçişler hakkında ayrıntılı bilgiler ve güncel duyurular için oidb.ibu.edu.tr web sayfasını takip etmenizi öneririz.



Akademik Danışman

Okulumuza kayıt yaptırdığınız ardından sizin için belirlenen *danışman hocanız, mezuniyetinize kadar ders kaydı, ders ekle-sil kontrolü vb.* akademik konularla ilgili sorunlarınızı çözmede başvuracağınız ilk birimdir.

Ders kayıtlarını yaptığınızda ders kayıtlarınızı kontrol edip, onaylayarak kesinleştirir.

Danışman hocanızdan randevu alarak akademik konulardaki soru ve sorunlarınız hakkında görüşebilirsiniz. Bunu yaparken akademik danışmanınızın sizin dışında danışmanlık verdiği başka öğrencileri olduğunu, derslerle ilgili çalışmalarını olduğunu, ders saatleri olduğunu kısaca akademik ve idari işlerle yoğun olabileceğini unutmamalısınız.



Derslere Devam Zorunluluğu

Öğrenciler derslere, uygulamalara ve sınavlara katılmak zorundadır. *Devam zorunluluğu teorik dersler için %70, uygulamalı dersler için %80'dir.* Devamsızlık sürelerine öğrencinin sağlık raporu olarak geçirdiği süreler dâhildir.

Öğrencilerin derslere devam durumları, ilgili öğretim elemanı

tarafından izlenir.

Daha önce devam zorunluluğunun yerine getirilmesi koşulu ile tekrar edilen dersler için devam şartı aranıp aranmayacağına her akademik yılın başında ilgili fakülte/ yüksekokul/meslek yüksekokulu yönetim kurulunda karar verilir.



Ders Başarısı

Bir dersteki başarı durumu ders başarı notu ile belirlenir. Ders başarı notu, öğrencinin yarıyıl içinde gösterdiği başarı (ara sınavlar, ödevler, uygulamalı çalışmalar ve benzeri) ve dönem sonu sınavının birlikte değerlendirilmesiyle elde edilir. *Dönem sonu sınavının ders başarı notuna etkisi en az %40, en çok %70 olabilir.* Bölüm başkanlığına bildirilmesi koşulu ile yarıyıl değerlendirilmesi yapılmayacak dersler için *dönem sonu sınavının ders başarı notuna etkisi %100 yapılabilir.*

Yarıyıl içi başarının ve dönem sonu sınavının ders başarı notuna etkileri

ile dersin uygulama planı, dersin sorumlu öğretim elemanı tarafından yarıyıl başında öğrencilere duyurulur ve öğrenci bilgi sistemine işlenir. Herhangi bir bilgi girişi yapılmadığı takdirde, bir ara sınav ve bir dönem sonu sınavı şekliyle sistemde varsayılan olarak işlem yapılır. *Başarı notuna katkısı, ara sınav %40, dönem sonu sınavı %60 olarak hesaplanır.*

Sınavlardan alınan ham puanlar, *100 puan* üzerinden 27'nci maddedeki not sistemine uyarlanarak dönem sonu başarı notu belirlenir.



Ders Başarısı

PUAN	BAŞARI NOTU	KATSAYI
90-100	AA	4
85-89	BA	3,75
80-84	BB	3,50
75-79	CB	3,25
65-74	CC	3,00
60-64	DC	2,50
55-59	DD	2,00
50-54	FD	1,00 (Başarısız)
49 ve aşağısı	FF	0,00 (Başarısız)
Eksik/Incomplete	E/I	0,00 (Başarısız)
Devamsız/Nonattendant	DZ/NA	0,00 (Başarısız)
Başarılı/Successful	B/S	Not ortalamasına katılmaz
Başarısız/Unsuccessful	BZ/U	Not ortalamasına katılmaz
Devam Ediyor/Progress	DE/P	Not ortalamasına katılmaz
Muaf/Exempted	MU/EX	Not ortalamasına katılmaz

Kütüphane ve Dökümantasyon Daire Başkanlığı

1992 yılında kurulan Bolu Abant İzzet Baysal Üniversitesinin eğitim-öğretim ve araştırma faaliyetlerini desteklemek amacıyla oluşturulan Merkez Kütüphane ilk olarak kampüs içerisindeki İktisadi ve İdari Bilimler Fakültesi binasında hizmet vermeye başlamıştır. 1996–2002 yılları arasında Kültür Merkezindeki iki salonda çalışmalarını sürdürmüştür. 2002 yılı Mayıs ayında Kütüphane ve Dökümantasyon Daire Başkanlığı ile Bilgi İşlem Daire Başkanlığının ortak kullanıma tahsis edilen 3 katlı, toplam 2.664 m² kullanım alanına sahip kendi hizmet binasına taşınmış ve 2019

Kasım ayına kadar hizmetlerini bu binada sürdürmüştür. 2019 Kasım ayı itibarıyla ise yeni hizmet binasına taşınmıştır.

Prof. Dr. Fuat Sezgin Kütüphanesi; eğitim-öğretim ve araştırma faaliyetlerini desteklemek amacıyla Üniversitemiz öğrencileri, akademik ve idari personeli ile üniversite dışından gelen tüm araştırmacıların; ihtiyaç duydukları her türlü bilgiyi ve bilgi kaynaklarını toplayıp kullanıcıların hizmetine en iyi şekilde sunmak üzere 2019 yılı Kasım ayı itibarıyla yeni binasında hizmet vermeye başlamıştır.



Sayılarla Prof. Dr. Fuat Sezgin Kütüphanesi



■ Kütüphanemizde; *Library Of Congress (LC)* göre kataloglanmış **113.000'in** üzerinde basılı eser, **360.000'in** üzerinde e-kitap, **62.000'in** üzerinde e-dergi, **6 adet** basılı dergi, **11.680 adet** ciltli dergi kullanıma sunulmaktadır. Ayrıca **60+ adet** veri tabanı aboneliği ile araştırmacılara güncel bilgiler sağlanmaktadır.

■ Kütüphanemiz kullanıcıları, kütüphanemizin erişime açmış olduğu, **elektronik kaynaklardan 24 saat boyunca** yararlanabilmektedir. Elektronik bilgi kaynaklarına; **kampüs dışından IP kontrollü olarak erişim** sağlanabilmektedir.

Kütüphanemizden Yararlanma Koşulları

■ Üniversite akademik ve idari personeli ile lisansüstü, lisans, ön lisans ve değişim öğrencileri kütüphanenin doğal (pasif) üyesidir. Üniversite kimlik kartlarının kütüphane görevlisine ibraz edilmesi ve güncel iletişim bilgilerinin (cep telefonu numarası, e-posta adresi, T.C. Kimlik Numarası vb.) sisteme girilmesi ile üyelikler aktif hale getirilir.

■ *Üniversite mensubu olmayan*

kullanıcılar kütüphane üyesi olamazlar.

■ Görme engelli tüm kullanıcılar "Görme Engelli Kullanıcı Üyelik Sözleşmesi"ni imzalayarak, kendileri için oluşturulan koleksiyondan ve hizmetlerden faydalanabilir.

■ Kütüphane üyesi olmayan kullanıcılar materyal ödünç alamazlar fakat kütüphane binası içinde hizmet ve olanaklardan faydalanabilirler.

■ Üniversitenin akademik ve idari personeli, öğrencileri ile Üniversite dışından gelen araştırmacılar kütüphaneden yararlanabilirler.

■ Hizmet ve olanaklardan faydalanma konusunda öncelik her zaman kütüphane üyelerinin olacaktır.

■ Kitap ödünç verme kuralları için [tıklayınız](#).

Sesli Kütüphane

■ 2013 yılında "*Sesli Kütüphane Projesi*" kapsamında faaliyete geçen Engelli Birimimiz, mevcut yazılım ve donanımlarla Üniversitemize kayıtlı görme engelli öğrencilerimiz öncelikli olmak üzere tüm görme engelli araştırmacıların bilgi gereksinimlerini karşılamaya çalışmaktadır. Görme engelli kullanıcılarımızın talep ettiği eserler sesli kitap koleksiyonumuzda mevcut değil ise diğer kütüphanelerden temin edilmekte, bulunmadığı takdirde gönüllü kullanıcılarımız tarafından, **5846 Sayılı**

Fikir ve Sanat Eserleri Kanunu Ek 11. Madde gereğince seslendirilerek birime üyeliğini gerçekleştiren tüm engelli kullanıcılarımızın hizmetine sunulmaktadır. Ayrıca kütüphanemiz bünyesinde **Braille kabartma baskı tekniği** kullanılarak çıktı alabilme imkanı da bulunmaktadır. **Dikkat: Bu hizmet üyelik gerektirir.**

■ Görme engelli vatandaşlarımızın Sesli Kütüphane hizmetimizden faydalanabilmesi için, **5846 sayılı Fikir ve Sanat Eserleri Kanunu'nun**

Ek 11 inci maddesinde, görme engelli olduklarını belirten kimlik veya raporlarını **+90 374 2534556** numaralı faksımıza ulaştırmaları ya da **seslikutuphane@ibu.edu.tr** e-posta adresine taranmış hallerini göndermeleri gerekmektedir. Bilgiler elimize ulaştıktan sonra üyelik aktif hale getirilecektir. Kullanıcıların üyelik sözleşmesinde belirtilen kurallara uyması gerekmektedir.

■ Üyelik Sözleşmesi için lütfen [tıklayınız](#).

Sağlık, Kültür ve Spor Daire Başkanlığı

■ Üniversitemiz Sağlık, Kültür ve Spor Daire Başkanlığı çeşitli sosyal, kültürel ve sportif alanlarda fırsatlar sunan, yenilikçi ve çözüm

üreten bir birim olma vizyonuyla siz öğrencilerimize hizmet vermektedir. Öğrenci Topluluklarımızda SKS bünyesinde yer almaktadır.



Yemekhane Hizmetleri

■ Üniversitemiz Kampüs içinde **2 adet yemekhane** ayrıca ilçelerde bulunan kampüslerimizde de **öğrenci yemekhanesi** bulunmaktadır. Öğrenci Kimlik Kartınız aynı zamanda yemekhane kartı olarak kullanılmaktadır.

Yemek Bursu

■ Üniversitemizde ihtiyaç durumuna göre öğrencilerimize **yemek bursu** verilmektedir. Burs başvuruları eğitim-öğretim yılı başında alınmaktadır.

■ Günlük yemek listesine <http://ibu.edu.tr/yemek-listesi> adresinden ulaşabilirsiniz.

■ Ayrıntılı bilgileri fakülte/yüksekokul öğrenci işlerinden alabilirsiniz.

Öğrenci Toplulukları

■ Üniversitemiz öğrencileri tarafından kurulan ve SKS bünyesinde bulunan **126 öğrenci topluluğu** bulunmaktadır.

Kısmi Zamanlı Çalışma

■ Öğrencilerimizin ders saati dışındaki boş zamanlarında ilgi ve yetenekleri doğrultusunda üniversite bünyesinde geçici işlerde çalışmasına imkân verilerek hem maddi kazanç elde etmeleri hem de uygulama becerisi kazanmaları sağlanmaktadır. Üniversitemizde,

öğrencilerimize **Kısmi Zamanlı Öğrenci** olarak çalışma imkânı sunulmakta.

■ Başvuru kayıt kabul işlemleri için Üniversitemizin Sağlık Kültür ve Spor Daire Başkanlığının ve Üniversitemiz WEB sayfasını (skfdb.ibu.edu.tr) takip etmek sizin faydanıza olacaktır.

Uluslararası İlişkiler Ofisi

■ Uluslararası İlişkiler Ofisi, Erasmus, Farabi, Mevlâna gibi öğrenim hareketliliği programlarının ve okulumuzdaki uluslararası öğrencilerin genel koordinasyonunu sağlamaktadır.

■ Erasmus Ofisi, Rektörlük bünyesinde, Uluslararası İlişkilerden sorumlu Rektör Yardımcısına bağlı olarak, Erasmus Kurum Koordinatörünün koordinasyonunda faaliyet gösteren bir birimdir. Üniversitemiz bünyesinde

Erasmus faaliyetlerinin akademik olarak daha etkili bir şekilde yürütülmesini sağlamak amacıyla, Erasmus Ofisi ile iş birliği içinde çalışan fakülte, enstitü, yüksekokul ve bölüm koordinatörleri bulunmaktadır.

■ Üniversitemizde koordine edilen Erasmus+ Programı, Avrupa Birliği Eğitim ve Gençlik Programları Merkezi Başkanlığı (Ulusal Ajans) tarafından yürütülmektedir.



Ulusal Ajans Kimdir?

■ 2003 yılında pilot uygulamalara başlayan Ulusal Ajans 1 Nisan 2004 yılında AB Eğitim ve Gençlik Programlarının tam üyesi haline gelmiş ve 2006 yılına kadar süren Socrates, Leonardo da Vinci ve Gençlik adlarıyla

bilinen Avrupa Topluluğu programlarını yürütmeye başlamıştır.

■ 2007-2013 dönemi içerisinde Hayat boyu Öğrenme ve Gençlik Programları da Türkiye Ulusal Ajansı

tarafından yürütülmüştür. 2014-2020 yıllarını kapsayan Erasmus+ Programı da yine Türkiye Ulusal Ajans unvanıyla, AB Eğitim ve Gençlik Programları Merkezi Başkanlığı tarafından yürütülmektedir.

Erasmus Değişim Programı

■ Yükseköğretim kurumunda kayıtlı öğrencinin, öğreniminin bir bölümünü kurumlararası anlaşma ile ortak olunan yurtdışındaki bir yükseköğretim kurumunda gerçekleştirdiği bir programdır.

■ Erasmus ile Avrupa Birliğine üye ve aday ülkeler arasında kurumlararası anlaşma doğrultusunda 2 ile 12 ay arasında bir süre öğreniminize başka bir üniversitede devam edebilirsiniz.

■ Başvuru için gerekli şartlara ve detaylı bilgilere Erasmus Koordinatörlüğünün web sayfasından ulaşabilirsiniz. <https://erasmus.ibu.edu.tr/>

Farabi Değişim Programı

■ Üniversite ve yüksek teknoloji enstitüleri bünyesinde ön lisans, lisans, yüksek lisans ve doktora düzeyinde eğitim-öğretim yapan yükseköğretim kurumları arasında (yani ülke içinde) öğrenci ve öğretim

üyeleri değişim programıdır. Farabi Değişim Programı ile bir veya iki yarıyıl süresince üniversitemizden başka bir üniversitede eğitim ve öğretim faaliyetlerine devam edebilirsiniz.

■ Başvuru için gerekli şartlara ve detaylı bilgilere Farabi Koordinatörlüğünün web sayfasından ulaşabilirsiniz.

Mevlana Değişim Programı

■ Yurt içinde eğitim veren yükseköğretim kurumları ile yurtdışında eğitim veren yükseköğretim kurumları arasında öğrenci ve öğretim elemanı değişimini mümkün kılan bir programdır.

■ Diğer değişim programlarından farklı olarak, hiçbir coğrafi bölge ayrımı olmaksızın değişim programı bünyesindeki hareketlilik bütün dünyadaki yükseköğretim kurumlarını kapsamaktadır.

■ Başvuru için gerekli şartlara ve detaylı bilgilere Mevlana Koordinatörlüğünün web sayfasından ulaşabilirsiniz.

Uluslararası Öğrenciler Koordinatörlüğü

■ Uluslararası Öğrenciler Koordinatörlüğü (ULÖS), farklı ülkeden yeni kaydolacak veya devam eden uluslararası öğrencilerimize yönelik oluşturulmuştur.

■ Kabul süreçleri ve diğer pratik bilgiler hakkında kapsamlı bilgiler sağlayan ULÖS web sitesini <http://intstudent.ibu.edu.tr/> keşfetmenizi öneririz.

Sürekli Eğitim Araştırma ve Uygulama Merkezi

■ Üniversitemizde derslerle alacağınız eğitimlerin yanında ilgi alanlarınıza göre kendinizi geliştirebileceğiniz, yaşam boyu öğrenmeye devam edebileceğiniz çeşitli eğitimler sunan bir birimdir.

■ Güncel eğitimlerden haberdar olmak için <https://suyam.ibu.edu.tr/> ziyaret edebilirsiniz.

**Kariyer Planlama ve Mezun İzleme Uygulama ve Araştırma Merkezi**

■ Merkezimiz siz öğrencilerimizin ve mezunlarımızın ilgi ve yeteneklerini geliştirme, kariyer planlarını yapma konusunda rehberlik etme amacıyla kurulmuştur.

sürecinde özgeçmiş hazırlama ve mülakat konusunda destek alabilirsiniz.

■ Merkezimizden randevu olarak kariyer danışmanlığı hizmeti alabilirsiniz. İş başvurusu

■ Staj imkânlarından haberdar olmak, istihdam edilebilirliğini artırıcı etkinlik ve çalışmalarına katılmak için <http://karmar.ibu.edu.tr/> web sitesini mutlaka takip etmelisiniz.

**e- İnsan Platformu**

■ Cumhurbaşkanlığı İnsan Kaynakları Ofisi tarafından geliştirilen Ulusal Staj Programı, Kariyer Kapısı, Uzaktan Eğitim Kapısı, Yetenek Kapısı, YTNK TV,

ÜNİ-VERİ ve DABIS gibi eğitim ve iş hayatınıza dair üretilen kariyer hizmetlerinin hepsine tek bir yerden ulaşabileceğiniz dijital hizmet noktasıdır.

■ Platforma <https://einsan.gov.tr/> web sitesinden ulaşabilirsiniz.

Ulusal Staj Programı

■ Teorik eğitiminizi pratiğe çevirebilmeniz için sahada gözlem yapma ve çalışma deneyimi kazanabileceğiniz en iyi yol staj yapmaktır. Mezuniyetiniz için tamamlamanız gereken zorunlu stajınız olmasa da gönüllü olarak staj yapabileceğinizi biliyor muydunuz?

fırsat eşitliği çerçevesinde ve liyakat esaslarına uygun olarak kamu kurumları ve özel sektör kuruluşlarınca sunulan staj olanaklarından faydalanabilirsiniz.

■ Cumhurbaşkanlığı İnsan Kaynakları Ofisi tarafından başlatılan Ulusal Staj Programı (USP) ile

■ Lisans programlarındaki öğrencilerimiz 2. sınıftan itibaren; önlisans programlarındaki öğrencilerimizse 1. Sınıftan itibaren Ulusal Staj Programına başvuru yapabilir.

■ Ulusal Staj Programının üniversitemizdeki genel koordinasyonu Kariyer Merkezimizde yapılmaktadır.

■ Ayrıntılı bilgi için <https://kariyerkapisi.cbiko.gov.tr/ulusalstajprogrami> sayfasını inceleyebilirsiniz.

Yetenek Kapısı ☆

■ Binlerce işverenin üniversite öğrenci ve mezunlarına yönelik kariyer imkânlarından hemen haberdar olmak için <https://www.yetenekkapisi.org/> sayfasını inceleyebilirsiniz.

■ İş/Staj ilanları, kariyer danışmanlığı, kariyer fuarları, etkinlikler ve çok daha fazlasına tek bir tık ile ulaşabilirsiniz.

Uzaktan Eğitim Uygulama ve Araştırma Merkezi

■ IBUZEM, üniversitemizin uzaktan eğitim birimidir. Bazı derslerin ve programların uzaktan eğitimde gelişen teknoloji ile yürütülmesini sağlar.

■ Online eğitimle birlikte kullanım sıklığı artan bu sistem e-öğrenme temelli ders ve programlar geliştirmeye devam etmektedir.

**Türkçe Öğretimi Uygulama ve Araştırma Merkezi**

■ Uluslararası öğrenciler bu merkezde *A1'den C1'e kadar* Türkçe okuma, dinleme, yazma ve konuşma becerilerini bir arada öğrenmektedir.

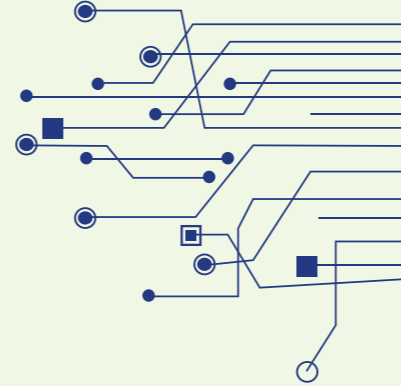
■ Aynı zamanda uluslararası öğrencilerimizin Türk kültürünü yakından tanıyabilmesi ve diğer kültürlerle kaynaşabilmesi için çeşitli sosyal etkinlikler de düzenlenmektedir.

**Teknokent**

■ Bolu Teknoloji Geliştirme Bölgesi A.Ş., *28.07.2009 tarihli ve 27302 sayılı* Resmi Gazetede yayımlanarak yürürlüğe giren, Bakanlar Kurulu Kararı uyarınca kurulmuş ve *2011 yılında faaliyetlerine başlamıştır*.

■ Bölgenin adı, Bolu Teknoloji Geliştirme Bölgesi ve kısa adı ile Bolu Teknokent'tir. Bölge Yönetici Şirketinin unvanı Bolu Teknoloji Geliştirme Bölgesi A.Ş.'dir.

■ Bolu Teknoloji Geliştirme Bölgesi A.Ş.; Bolu Abant İzzet Baysal Üniversitesi, AİBÜ AR-Ge Vakfı İktisadi İşletmesi, Beypi Beypazarı Tarımsal Üretim Pazarlama San. ve Tic. A.Ş., Bolca Hindi Üretim ve Pazarlama A.Ş., ve Bolu Ticaret ve Sanayi Odası ortaklığında kurulmuş olup beş kişilik bir Yönetim Kurulu mevcuttur.

**Teknoloji Transferi Uygulama ve Araştırma Merkezi (TTMER)**

■ Bolu Abant İzzet Baysal Üniversitesi Teknoloji Transferi Uygulama ve Araştırma Merkezi (BAİBÜ-TTMER) Üniversitemizde üretilen teknolojinin uygulamaya aktarılmasını gerçekleştirmek amacıyla *Kasım 2014 tarihinde*

kurulmuş ve ilgili yönetmelik resmi gazetede yayımlanmıştır.

■ Teknoloji Transfer Merkezi Bolu Abant İzzet Baysal Üniversitesi'ne ait araştırma çıktılarının ekonomik bir değere dönüştürülmesini

amaçlamaktadır. Teknoloji Transfer Merkezi üreten ve ülke ekonomisine katkı sağlayan üniversite olma yolunda Bolu Abant İzzet Baysal Üniversitesi'nin en önemli uygulama merkezlerinden biridir.

Proje Destek Ofisi**TÜBİTAK 2209-A Üniversite Öğrencileri Araştırma Projeleri Desteği** 🔍

■ Üniversitemizde lisans öğreniminiz sırasında araştırma projesi yaparak projenin gerektirdiği makine/teçhizat, sarf malzemesi, seyahat, hizmet alımı giderleri için TÜBİTAK'tan hibe desteği alabileceğinizi biliyor muydunuz? Proje çağrı dönemlerini kaçırmamak için TÜBİTAK duyurularını takip etmenizi öneririz.

■ Ayrıntılı bilgilere aşağıdaki web sitesinden ulaşabilirsiniz: <https://tubitak.gov.tr/tr/burslar/lisans-onlisans/destek-programlari/2209-universite-ogrencileri-arastirma-projeleri-destekleme-programi>

**İş Sağlığı ve Güvenliği Koordinatörlüğü**

■ *30/06/2012 tarih ve 28339 sayılı* Resmî Gazetede yayımlanarak yürürlüğe giren *6331 Sayılı İş Sağlığı ve Güvenliği Kanunu* ve bağlı yönetmeliklerden doğan yükümlülükler çerçevesinde, Bolu Abant İzzet Baysal Üniversitesi Senatosu tarafından *04/02/2016 tarih 2016/25 karar sayısı* ile çıkarılan Bolu Abant İzzet Baysal Üniversitesi İş Sağlığı ve Güvenliği Uygulama Yönergesi gereğince iş sağlığı ve güvenliği işlemlerinin yürütülmesi amacıyla kurulmuştur.

■ Bolu sağlık hizmetleri olarak geniş bir yelpazeye sahiptir. Bu anlamda sağlık bölümlerinde okuyan öğrencilerimiz geniş staj alanına sahiptirler. İzzet Baysal Devlet

hastanesi *3 farklı yerleşkede* farklı branşlarda hizmet vermektedir. Ana kampüsümüzün olduğu alanda Eğitim Araştırma Hastanemiz, Diş Hekimliği Fakültemiz hem ile hem bölgeye birçok branşta hizmet vermektedir. İlimizde ayrıca İzzet Baysal Ağız ve Diş Sağlığı Merkezi, Ruh Sağlığı Hastalıkları Hastanesi, Fizik Tedavi ve Rehabilitasyon Eğitim ve Araştırma Hastanesi bulunmaktadır.

■ Muayene olabilmek için MHRS sisteminden randevu almanız gerekmektedir.

■ Sağlıkta diğer bir alternatif aile hekimliğinizi size yakın bir aile sağlık merkezi'ne taşıyarak ya da misafir olarak muayene olabilirsiniz.



Açık Kapı

■ Bolu Abant İzzet Baysal Üniversitesi Rektörlüğü tarafından sürdürülen Açık Kapı Görüşmeleri, iletişimin aracsız ve samimi bir ortamda sağlanması, gözlem, tespit, önerileri dinlemek ve çözüm yolları geliştirerek, üniversitemizin gelişmesine ve hizmet kalitesine katkı sunmak amacıyla devam ediyor.

■ Açık Kapı Görüşmeleri her hafta çarşamba günleri saat **15.00 ve 17.00 saatleri** arasında akademik ve idari personelle, **17.00 ve 19.00 saatleri** arasında ise öğrenci ve vatandaşlar olarak planlandı.

Rektörlük İletişim Merkezi (RİMER)

■ Yönetim ile üniversite mensupları arasındaki iletişim kanallarını sürekli açık tutmak ve Rektörlüğe müracaatların **24 saat** gerçekleşmesini mümkün kılmak amacıyla kurulmuş bir sistemdir.

■ Ayrıntılı bilgilere aşağıdaki web sitesinden ulaşabilirsiniz: <https://ubys.ibu.edu.tr/WishSuggestionComplaint/Index>

Öğrencinin Kalite Süreçlerine Katılımı

■ Özellikle öğrencilerin kalite süreçlerinde aktif rol almaları amaçlanmaktadır. Örneğin öz-akran değerlendirme süreçleri, anket değerlendirme süreçleri, ders ve müfredat belirleme vb. süreçlerde öğrencilerin aktif katılımları beklenmektedir. Öğrencilerimiz ile anket, geri bildirim, çalıştay raporları ve benzeri konularında görüş alışverişinde bulunulması gerekmektedir.

■ Ayrıca öğrencilerimiz; Program içeriğine ilişkin bilgilendirme toplantıları, seçmeli/zorunlu ders önerilerinin alınması, öğretim yöntemine ilişkin görüşlerin alınması, ölçme-değerlendirme sistemine ilişkin görüşlerin alınması, ders değerlendirme anketleri ve bu anket sonucu yapılan iyileştirmeler vb. süreçlerde de yer almaları konularında çalışmalar yapılmaktadır.

Kalite Öğrenci Topluluğu

■ Temel amacı kalite güvencesi kültürünü öğrenciler arasında yaygınlaştırmak olan Kalite Öğrenci Topluluğunun gerçekleştirmiş olduğu etkinlikler öğrencilerin

kalitenin temel bileşenleri hakkında bilgi edinmelerini sağlamak ve üniversite kalite güvence sistemine katkı sunmak amacıyla gerçekleştirilmektedir.

Geri Bildirim

■ *"Teknoloji ile çalışıyoruz, teknolojiyi takip ediyoruz"* mottosu ile çalışan Üniversitemiz Kalite Koordinatörlüğü, oluşturduğu *"Geri Bildirim"* sistemi ile Üniversitemiz personel ve öğrencilerinin şikâyet, görüş ve önerilerini almaktadır. İç ve dış paydaşlarımız Bütünleşik Kalite Yönetim Sistemi (KYS) *"Geri Bildirim Modülü"* ile hizmet aldığı tüm noktalarda karekod

okutarak şikâyet, görüş ve önerilerini belirtebilmektedir. Personel ve öğrenciler tarafından gönderilen geri bildirimler, Kalite Koordinatörlüğü ve ilgili birim yöneticileri tarafından görülecek olup sürecin iyileştirilmesine yönelik uygulamalar takip edilmektedir. Aynı zamanda personel ve öğrencilerin ulaşımıyla ilgili şikâyet ve önerileri de bu sistemle takip edilmektedir.

Hangi birimlerde karekod okutulabilir?

- Fakülte ve yüksekokullarda
- Kantinlerde
- Yemekhanelerde
- Kütüphanede
- Özel halk otobüslerinde
- Diğer çok sayıda birimde



ÖNEMLİ TARİHLER

■ Rehberin hazırlanmasından sonra takvimde yapılmış olabilecek değişiklikleri kaçırmamak için takvimin en güncel haline oidb.ibu.edu.tr web sitesinden erişmenizi tavsiye ederiz.

■ Bolu Abant İzzet Baysal Üniversitesi Eğitim - Öğretim Yılı Akademik Takvimi (Tıp Fakültesi, Diş Hekimliği Fakültesi, Mergen Meslek Yüksekokulu ve Lisansüstü Eğitim Enstitüsü Hariç) için [tıklayınız](#).

■ ÖSYS, Açık öğretim ve ulusal sınavların olmaması koşulu ile cumartesi ve pazar günleri de yapılabilir.

■ Üniversitemizle ilgili sıkça sorulan sorular sayfamızı ziyaret etmek için; <http://sss.ibu.edu.tr/>

DOĞANIN KALBİNDE BİR ŞEHİR

BOLU



ŞEHİR YAPISI

Şehrin merkezi en bilinen ve işlek caddesi İzzet Baysal caddesidir. Burada bankalar, belediye, iş yerleri olmakla birlikte, ilimizde 14 Burda AVM, Highway AVM gençlerin uğrak alanlarıdır. Sağlık Müdürlüğü yolu yeni gelişen cafeler, lokantalar vb alanlardır. Bu yerler daha çok öğrencilerle ve öğrencilerin vakit geçirebileceği mekânlarla doludur.

İKLİM

Bolu genellikle Batı Karadeniz ve Karadeniz iklim tiplerinin içinde yer almaktadır. Bunun yanında güneybatı bölümlerinde Marmara ve İç Anadolu iklim tipleri de görülmektedir. **Son 52 yıllık verilere göre** ortalama günlük güneşlenme süresi **5 saat 49 dakika**, yıllık yağış **536 mm**, yıllık ortalama yağışlı gün sayısı ise **137 gündür**.

ŞEHİR İÇİ ULAŞIM

Şehir içinde ulaşım belediye otobüsleri ile sağlanmaktadır. Şehir merkezinden kampüse ulaşım Bolu Belediyesi'ne ait otobüsler ile sağlanmaktadır. Şehir merkezi ile Merkez Yerleşke arasındaki mesafe **12 km**'dir ve bu mesafedeki yolculuk **25 dakika** sürmektedir. Haftanın her günü **30 dakikada bir saat 23.00'e** kadar araç bulunmaktadır.

TARİHİ YAPILAR

- Büyük Cami (Yıldırım Bayezit Cami)
- Kadı Cami
- Saraçhane Camisi
- İmaret Camisi
- İlica Camisi
- Karaköy Camisi
- Gazi Süleyman Paşa Camisi
- Mudurnu Yıldırım Bayezit Camisi
- Kanuni Sultan Süleyman Camisi
- Yukarı Tekke Camisi
- Tokadi Hayreddin Türbesi
- Akşemsettin Türbesi
- Çeltikdere Bizans Kilisesi
- Orta Hamam
- Süleyman Paşa Hamamı
- Yıldırım Bayezit Hamamı
- Yıldırım Hamamı
- Yukarı Taşhan
- Aşağı Taşhan
- Kilise Tüccar Hanı
- Göynük Evleri
- Mudurnu Evleri
- Gerede Asar Kalesi
- Gerede Keçi Kalesi

YÖRESEL LEZZETLER

- Yayla Çorbası
- Patates Çorbası
- Ovmaç Çorbası
- Kızılçık Tarhana Çorbası
- Tarhana Çorbası
- Nohutlu Çorbası
- Yoğurtlu Bakla Çorbası
- İmaret Çorbası
- Çiğ Börek
- Kabaklı Gözleme
- Acı Su Bazlamacı
- Çantıklı Pide
- Etlü Mantı
- Ekmek Aşı
- Patatesli Köy Ekmeği
- Kedi Batmaz
- Mantar Sote
- Orman Kebabı
- Kaldırık Dolması
- Kaşık Sap
- Mengen Pilav
- Kıbrısçık Pilavı
- Keşli Cevizli Erişte
- Höşmerim
- Mengen Kuzu Güveç
- Kaşık Atmaç
- Bakla Çullaması
- Paşa Pilavı
- Kabak Hoşafı
- Kara Kabak Tatlısı
- Palize
- Coş Hoşafı
- Karavul Şerbeti
- Kızılçık Şurubu
- Saray Helvası
- Bolu Beyi Tatlısı
- Mudurnu Baklası
- Uğut Tatlısı

Daha ayrıntılı bilgiler için Bolu İl Kültür ve Turizm Müdürlüğümüzün aşağıda yer alan linkini tıklayınız.
<https://bolu.ktb.gov.tr/TR-356584/tarihi-yapilar.html>



Doğanın Kalbinde Üniversite
BAİBÜ KALİTE KOORDİNATÖRLÜĞÜ

 www.ibu.edu.tr

 kalite.ibu.edu.tr

