



***İDARİ PERSONEL MEMNUNİYET ANKETİ DEĞERLENDİRME
RAPORU***

Kalite Koordinatörlüğü

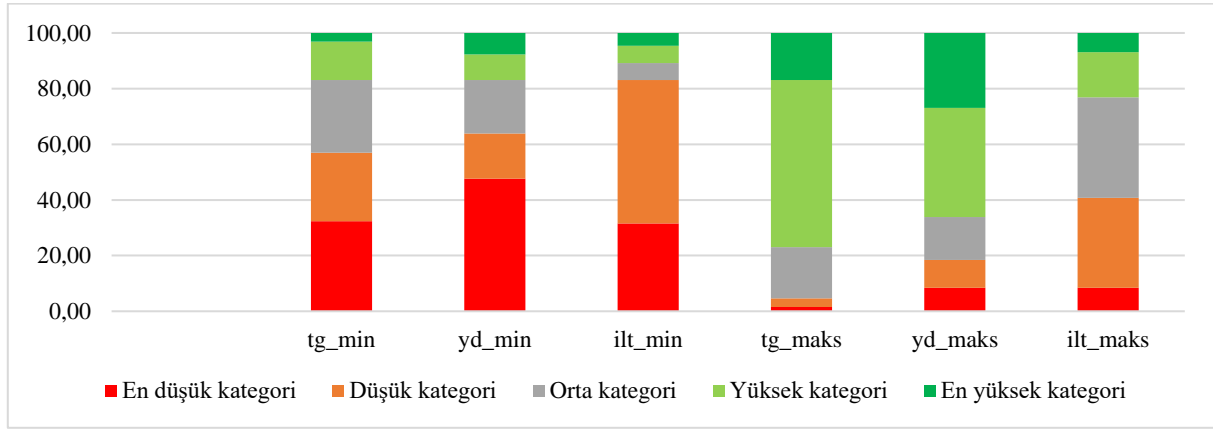
2022

Bolu Abant İzzet Baysal Üniversitesi “İdari Personel Memnuniyet Anketi” çalışması kapsamında sürecin planlanması, anket formu geliştirilmesi, veri toplanması, analiz ve raporlanma aşamaları ile bu rapor hazırlanmıştır.

Planlama aşaması Kalite Komisyonu tarafından belirlenmiş ve ilgili planın yürütülmesi Kalite Koordinatörlüğü sorumluluğunda gerçekleşmiştir. Kalite Koordinatörlüğü bünyesinde Paydaş Analiz Ekibi tarafından anket formları oluşturulmuştur. Oluşturulan formlar UBYS’de 08.11.2022 – 22.11.2022 tarihlerinde uygulanmıştır. Ankete 130 idari personel katılım sağlamıştır. Anketler Paydaş Analiz ekip başkanı tarafından raporlanmıştır. Anketin uygulanması sürecinde katılımcıların bilgileri anonim olarak kalmıştır.

İdari Personel Anketi Bulguları

İdari personellerin katılımı ile gerçekleştirilen bu anket uygulamasında, katılımcılara toplumsal katkı ve girişimcilik, iletişim ve yönetim durumuna yönelik maddeler yönlendirilmiştir. Bu maddelere gelen cevaplar her bir alt boyut için ayrı ayrı değerlendirilmiştir. Her bir alt boyut için en düşük ve en yüksek puanlar aşağıdaki grafikte paylaşılmıştır.



İdari personellerin katılımıyla gerçekleştirilen anket uygulamasında 5 derece üzerinden görüşlerini bildiren bireylerin aritmetik ortalamaları 2,78 olarak hesaplanmıştır. Bir başka ifadeyle idari personellerin görüşlerinin “Kararsızım” kategorisi alt sınırına yakın seviyede olduğu yorumu yapılabilir. Buna ek olarak idari personellerin en düşük aritmetik ortalamaya 2,01 puanla iletişim boyutundaki 4. madde (“Yöneticilere ulaşabilme kolaylığından (Yönetici bağlı olduğunuz ilk yöneticidir.)”); en yüksek aritmetik ortalamaya ise 3,88 puanla toplumsal katkı ve girişimcilik boyutu 13. madde (“Kütüphane hizmetleri”) için sahip olduğu belirlenmiştir. Elde edilen sonuçlara göre idari personellerin güçlü ve zayıf gördüğü yanlar aşağıdaki tabloda sunulmuştur.

Tablo 1. İdari personel anketi cevaplarından çıkarımı yapılan güçlü ve zayıf yönler

Güçlü yön	Zayıf yön
Birimdeki idari elemanlar arasındaki iletişim ve iş birliği düzeyi	Yöneticilere ulaşabilme kolaylığı (Yönetici bağlı olduğunuz ilk yöneticidir).
İnternet hizmetleri	Kurum içi haberleşme araçlarının yeterliliğinden (e-posta, duyurular, sms vb.)
Kütüphane hizmetleri	Üniversitemizdeki idari atama ve yükseltme ölçütleri
Kongre-toplantı salonları ve mekânların yeterliliği	Üniversitemizdeki idari görevlere seçilme /atama/görevlendirme uygulamaları
Üniversite aidiyet düzeyi	Psikolojik danışmanlık hizmetleri
Birim yöneticisi eşitlik ve objektif davranma düzeyi	Mesleki beceri eğitimleri